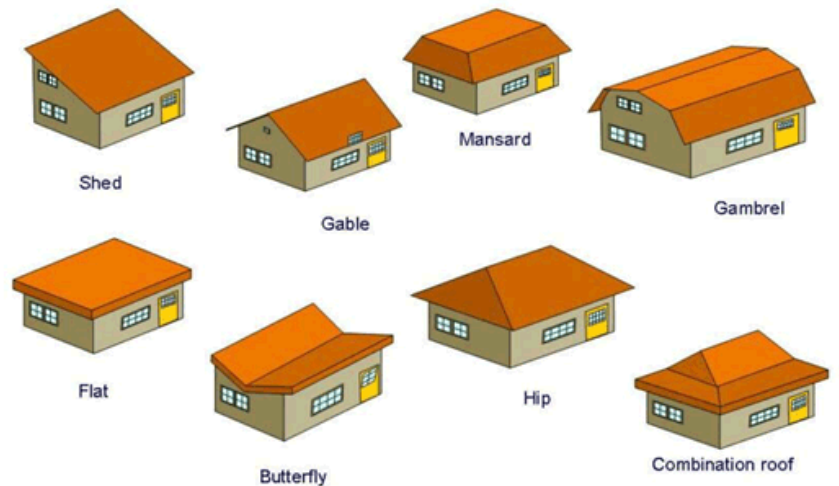
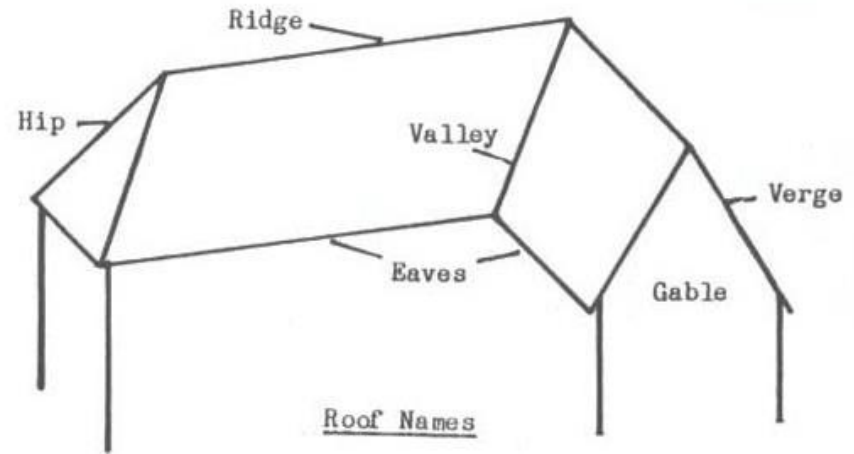


DEFINISI BUMBUNG

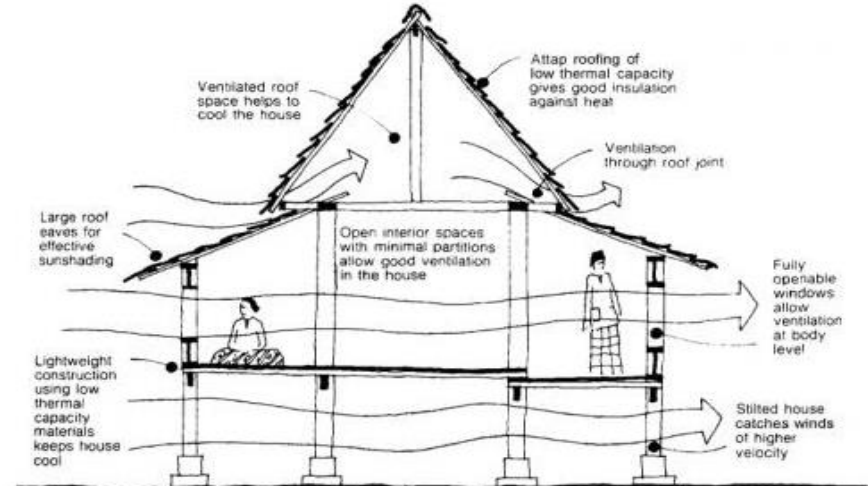
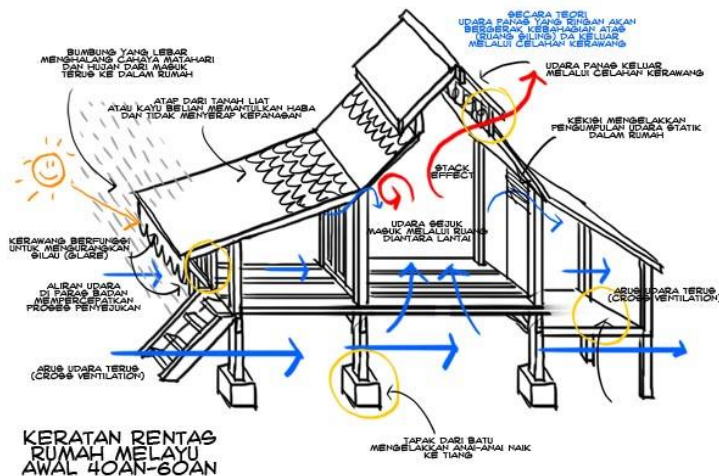
Bumbung merupakan struktur paling atas yang dibina untuk melindungi bangunan daripada kesan cuaca seperti panas, hujan, angin dan habuk.



FUNGSI BUMBUNG

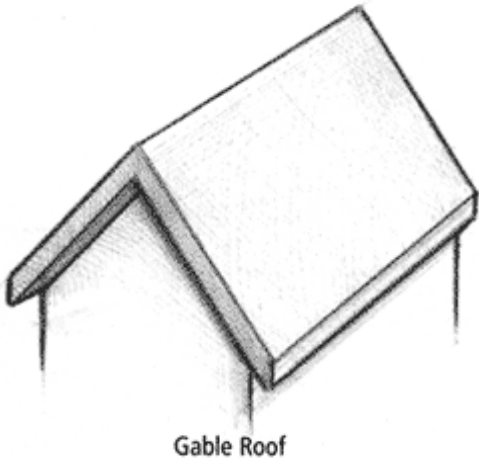
Fungsi bumbung adalah untuk:

- 1) Melindungi bangunan daripada dimasuki hujan, panas, angin dan habuk
- 2) Menstabilkan suhu dalam bangunan

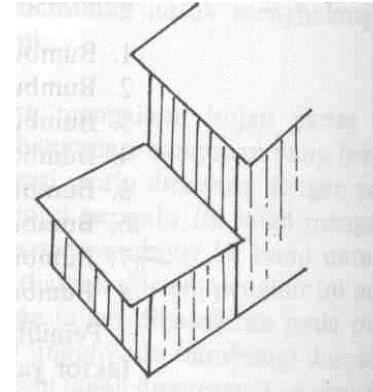


REKABENTUK BUMBUNG

Bumbung Tebar Layar

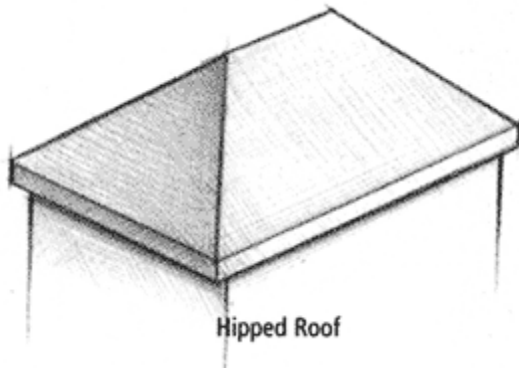


Bumbung pisang sesikat



REKABENTUK BUMBUNG

Bumbung Limas

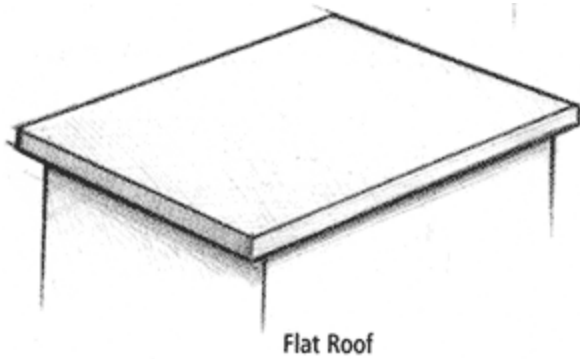


Bumbung Limas Belanda

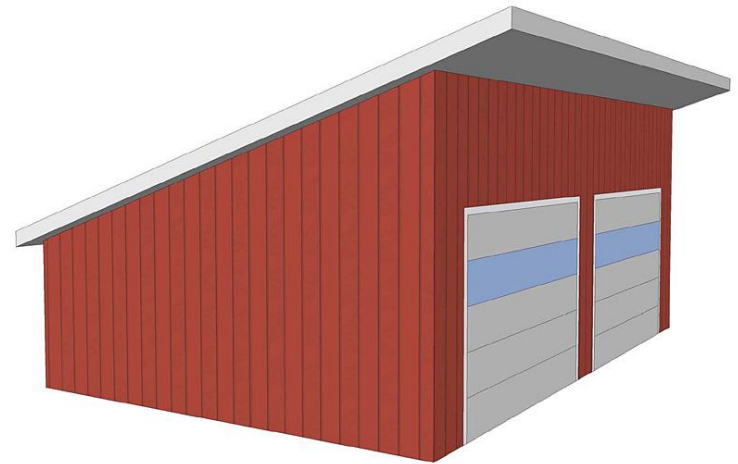
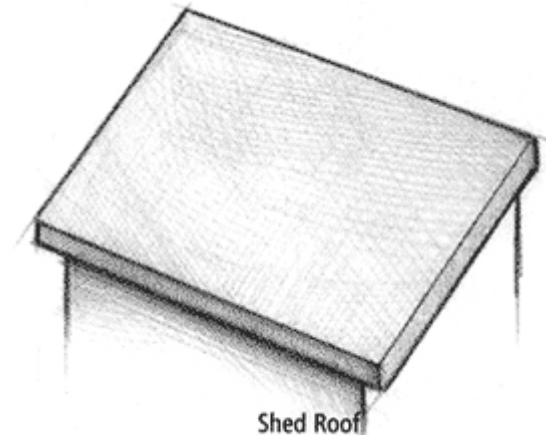


REKABENTUK BUMBUNG

Bumbung Rata

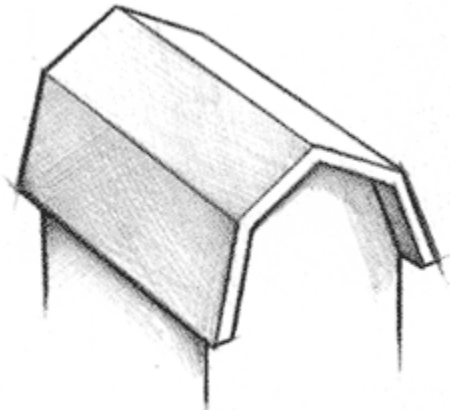


Bumbung Layang



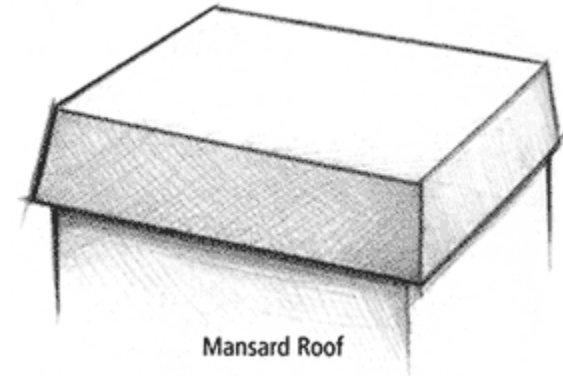
REKABENTUK BUMBUNG

Bumbung Gambrel



Gambrel Roof

Bumbung Mansard



Mansard Roof

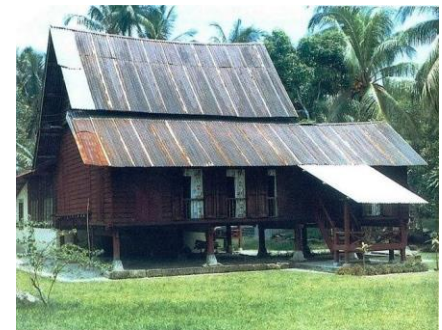


REKABENTUK BUMBUNG

Bumbung Rumah Tradisional Melayu

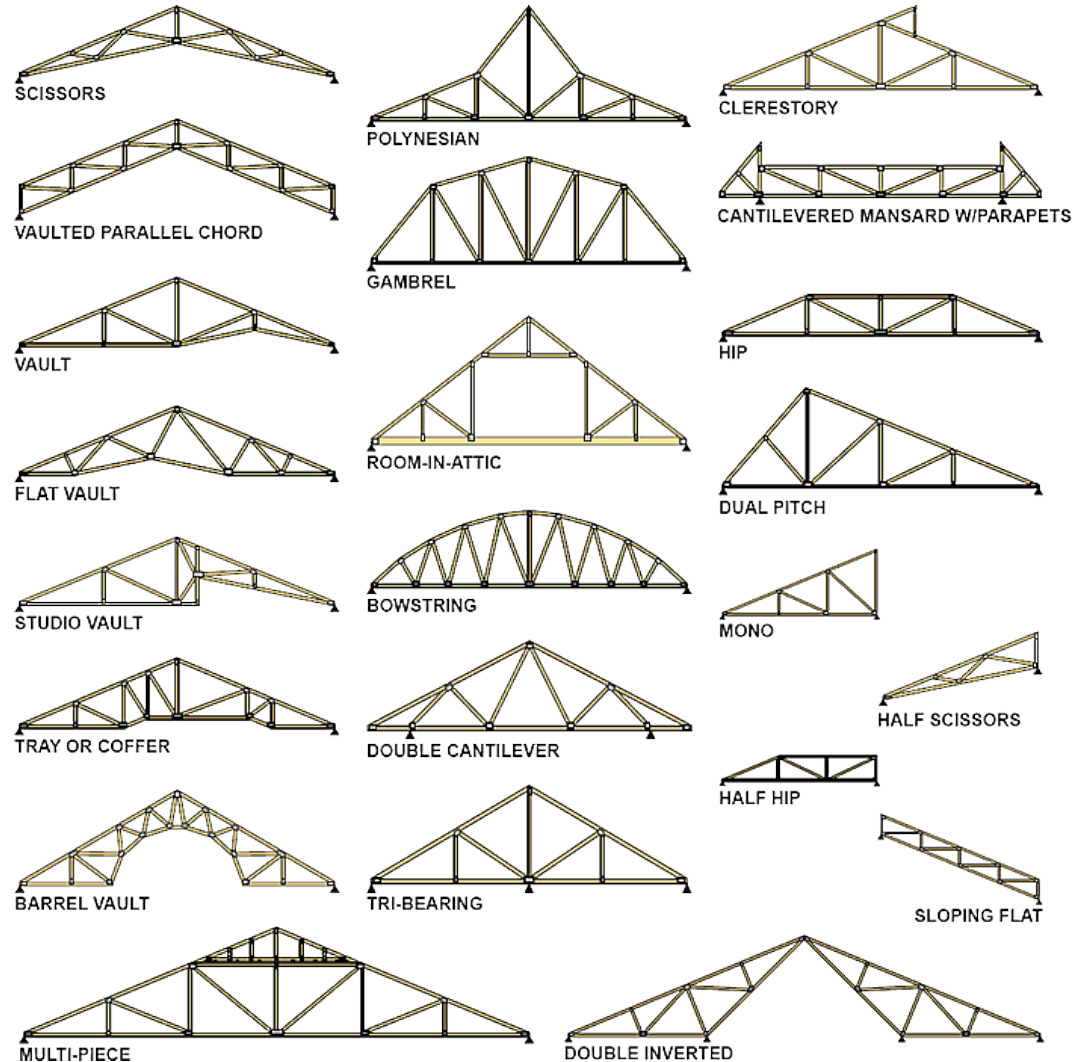
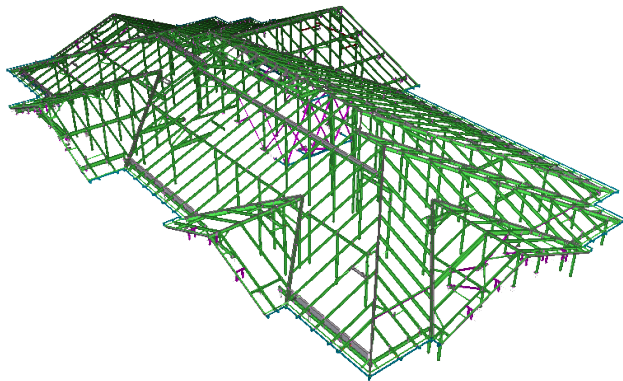


Bumbung Minangkabau



STRUKTUR BUMBUNG

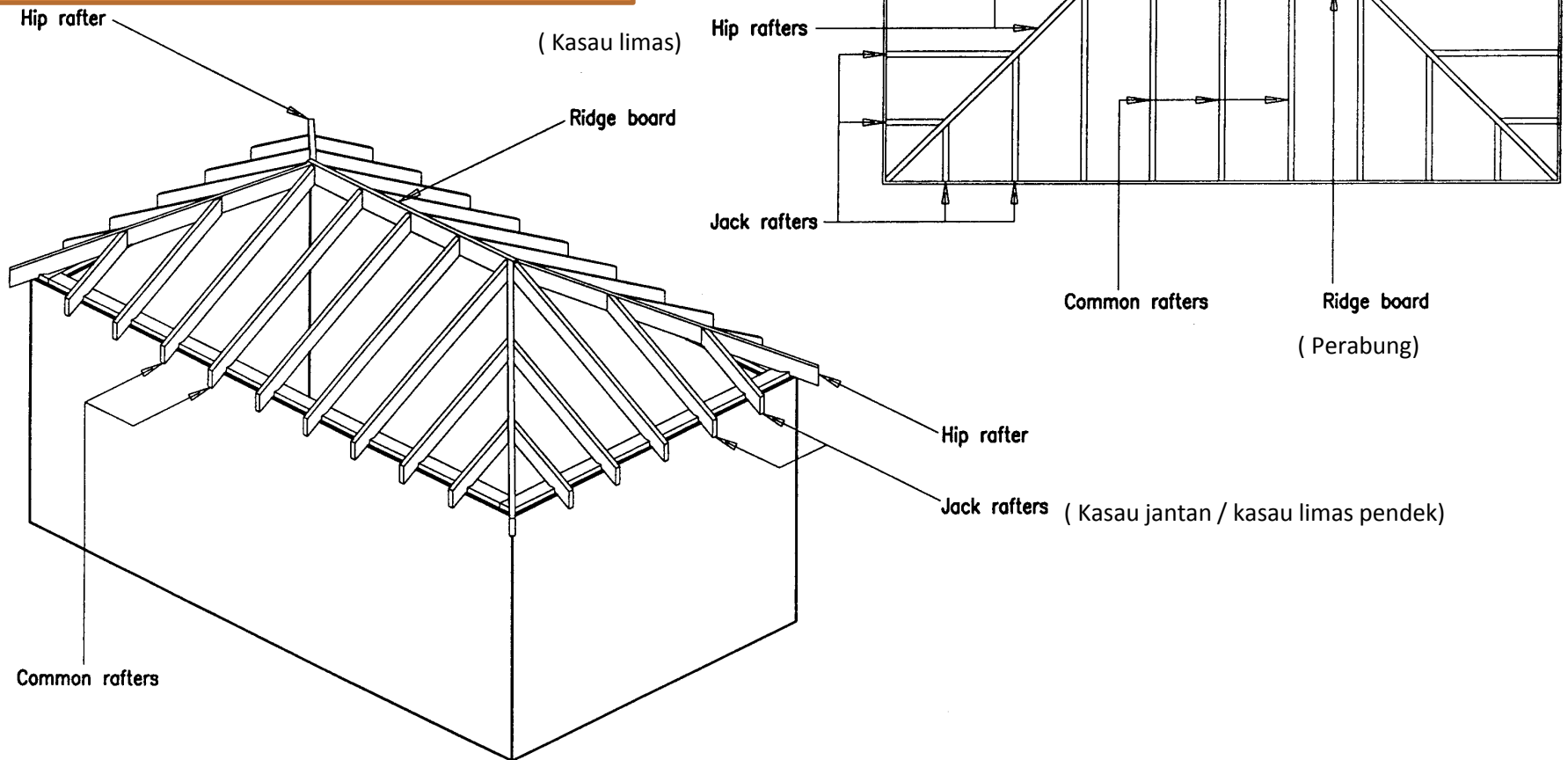
Ada banyak rekaan struktur bumbung.



STRUKTUR BUMBUNG

Komponen asas bagi struktur bumbung adalah

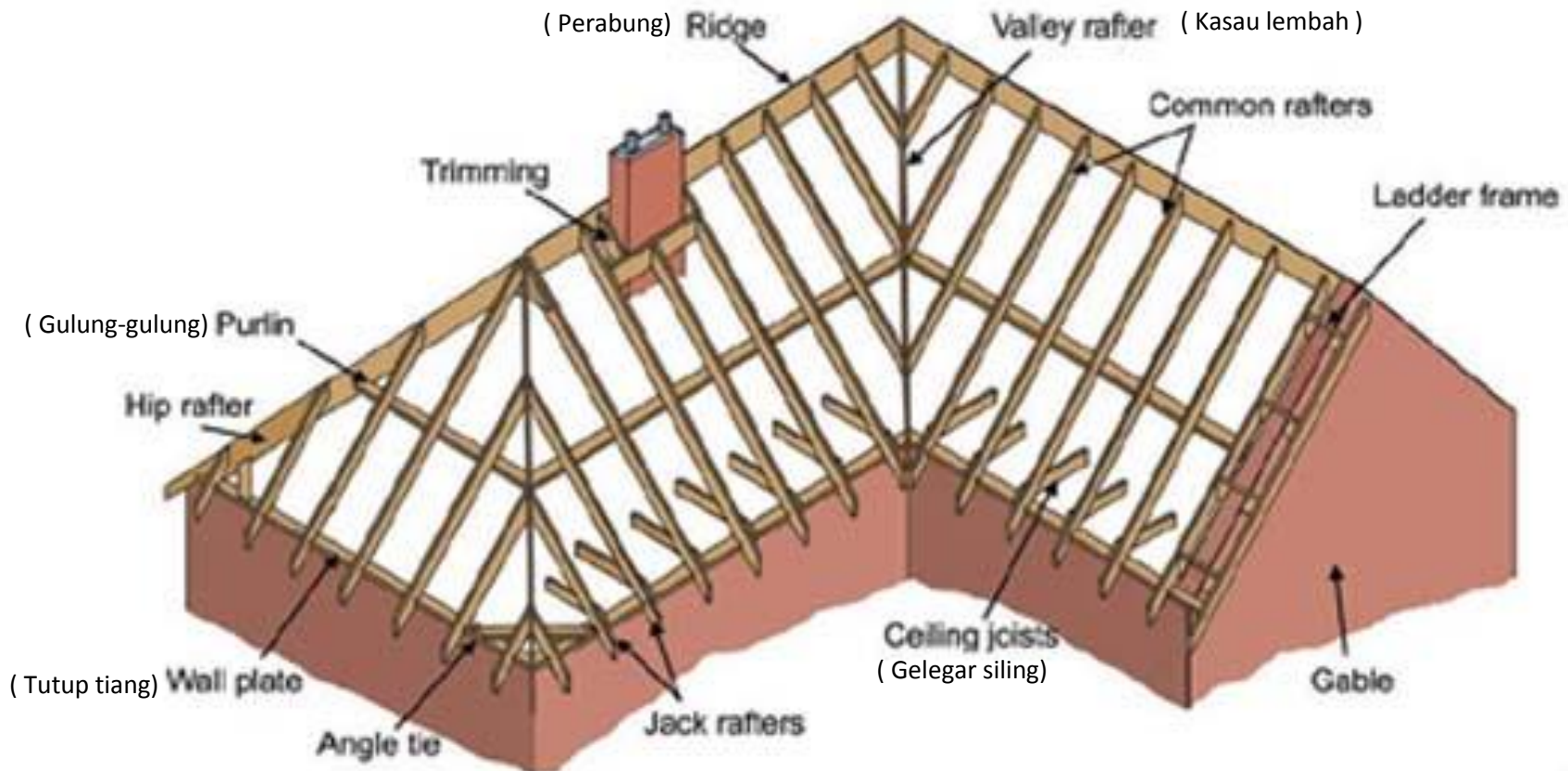
- i. Kasau (*rafter*)
- ii. Perabung (*ridge*)
- iii. plat dinding (*wallplate*)



STRUKTUR BUMBUNG

Komponen asas bagi struktur bumbung adalah

- i. Kasau (*rafter*)
- ii. Perabung (*ridge*)
- iii. plat dinding (*wallplate*)



STRUKTUR BUMBUNG



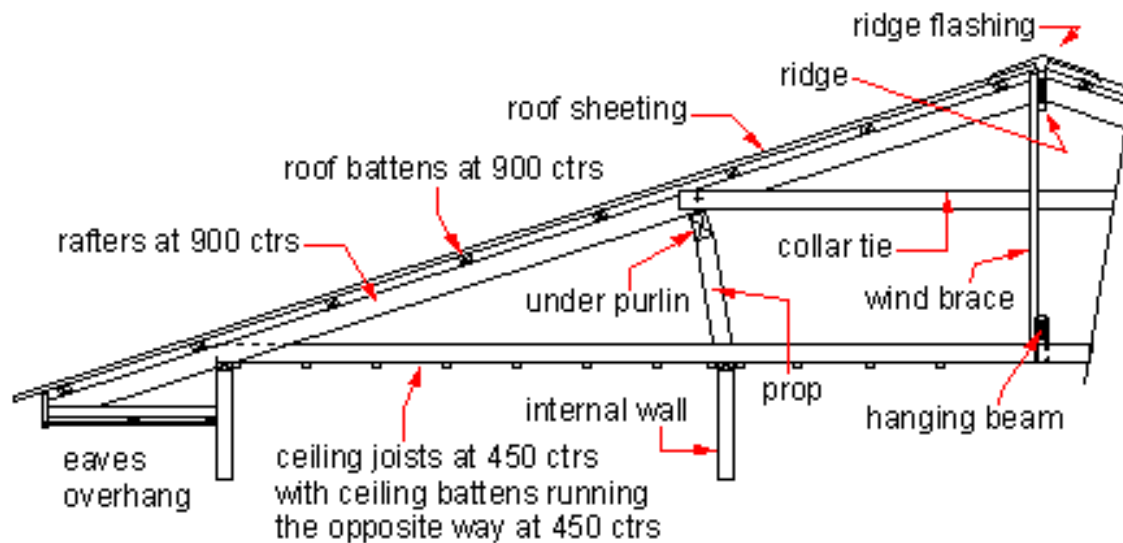
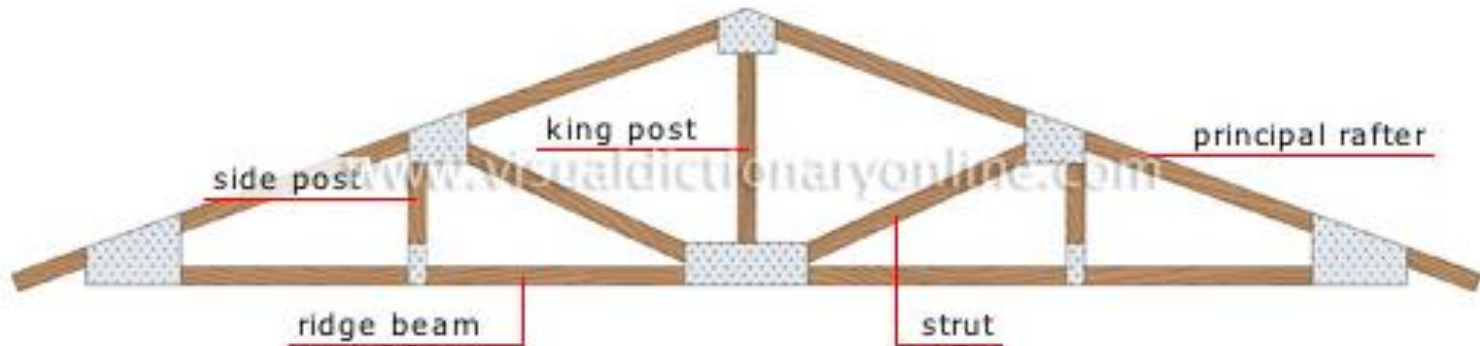
STRUKTUR BUMBUNG



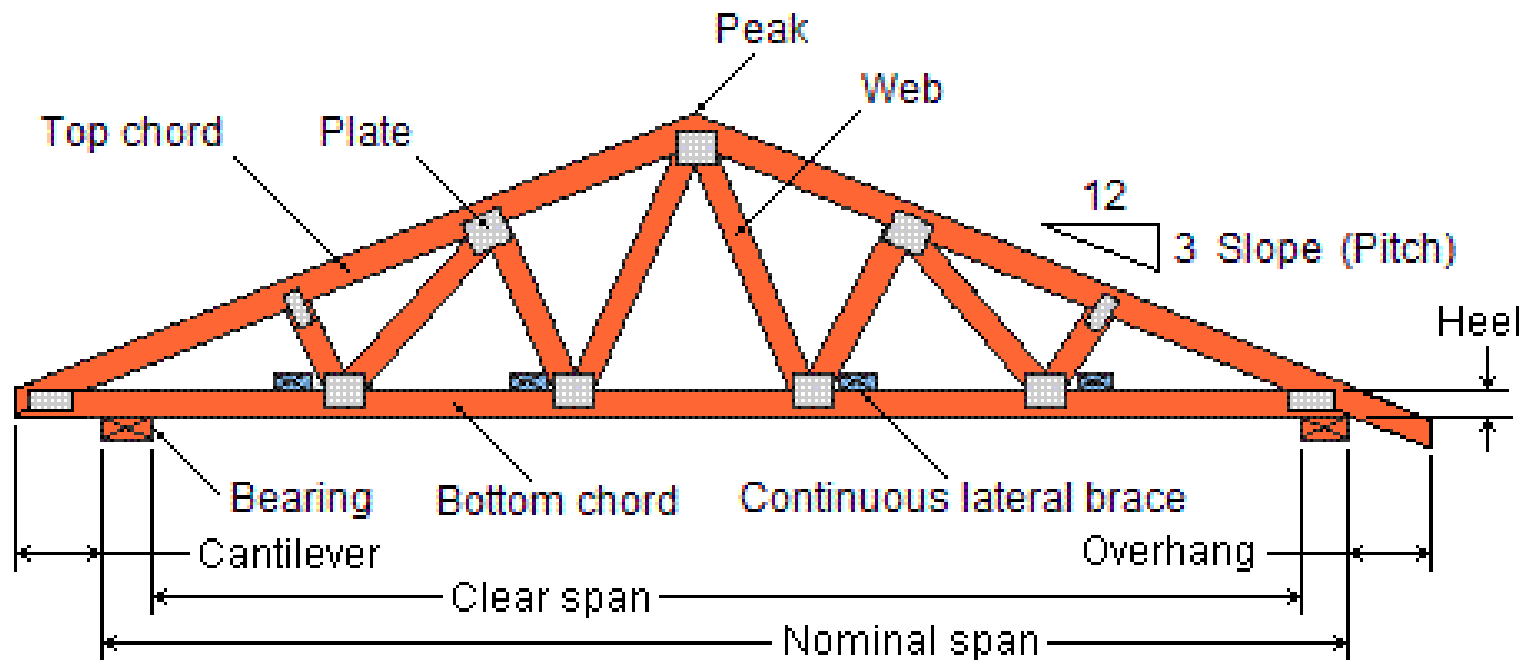
Struktur bumbung kebiasaannya diperbuat daripada kayu atau keluli.

Terdapat juga bangunan menggunakan konkrit bertetulang.

STRUKTUR BUMBUNG

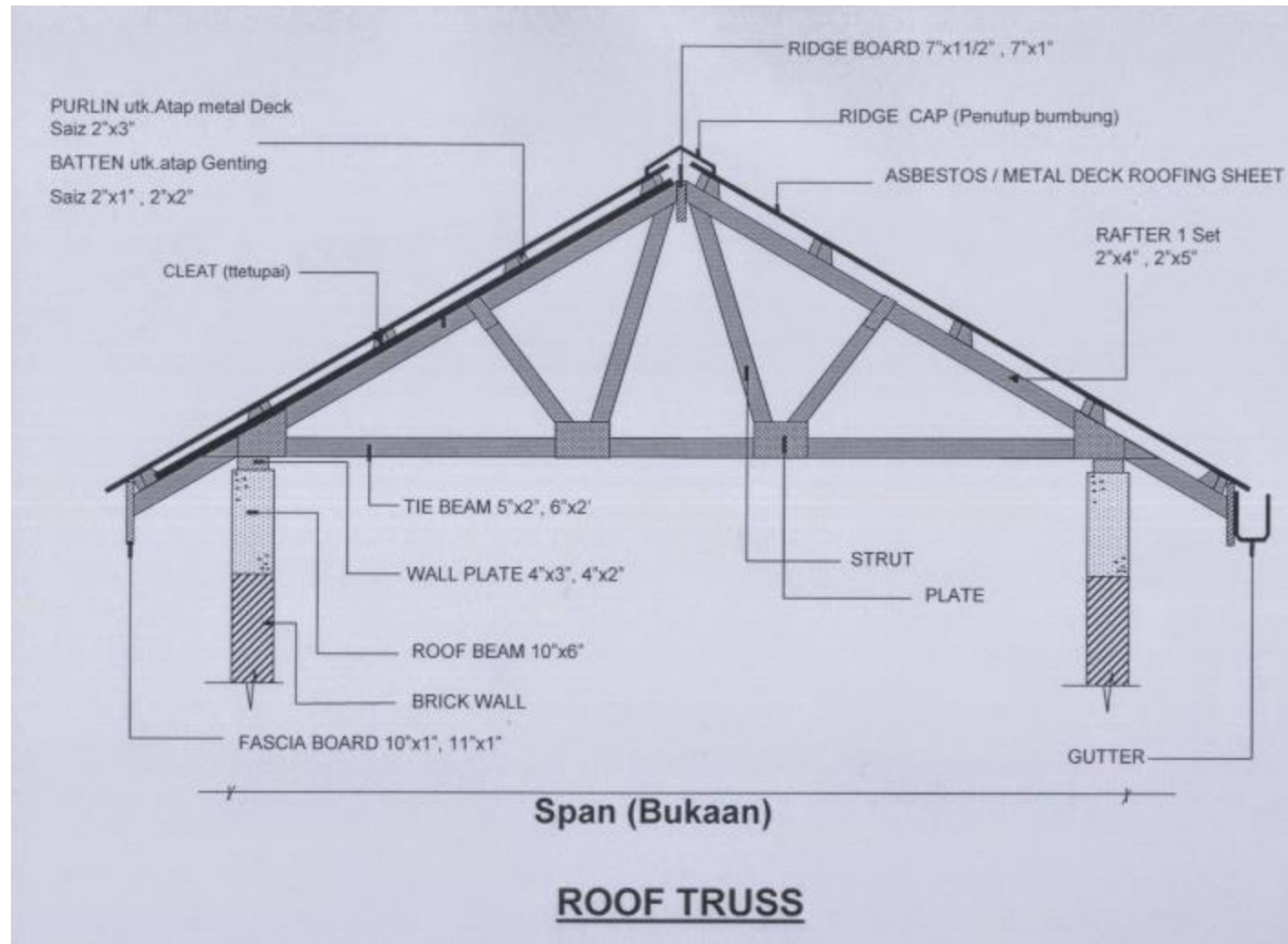


STRUKTUR BUMBUNG



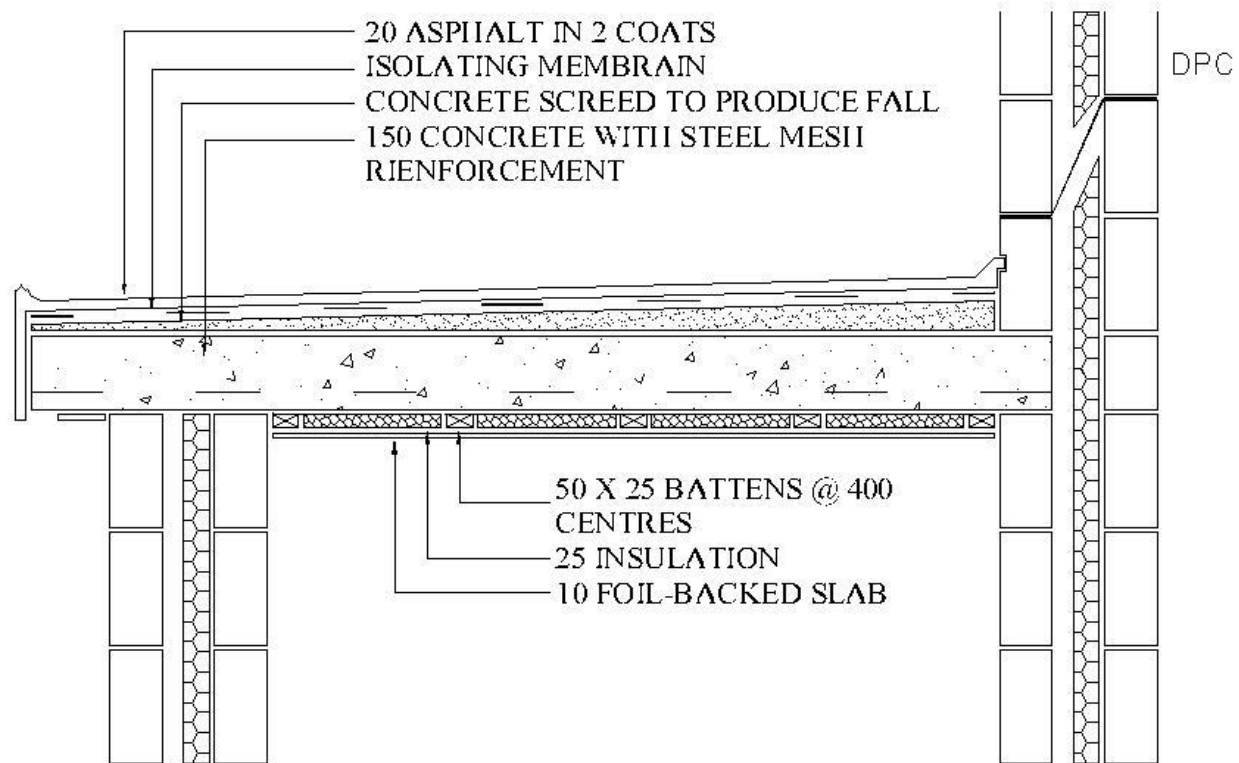
Truss Details

BUTIRAN BUMBUNG



BUTIRAN BUMBUNG

Concrete Flat Roof - Eaves to Abutment



MASTIC ASPHALT FLAT ROOF

STRUKTUR BUMBUNG



PENUTUP ATAP

Kepingan atap (roof sheet)

Ada banyak jenis rekabentuk (lihat gambar)

Antara bahan roof sheet:

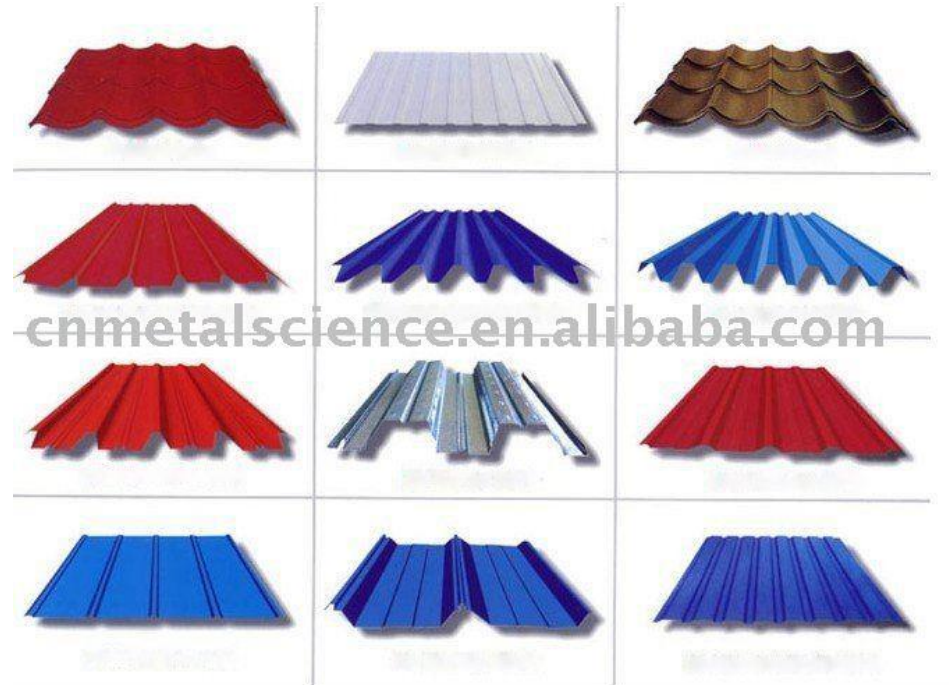
- i. zink
- ii. composite

Terdapat berbagai pilihan warna dan corak.

Saiz juga berbagai, boleh dipotong ikut keperluan pengguna.

Pemasangan lebih cepat.

Kos murah



PENUTUP ATAP

Genting Atap

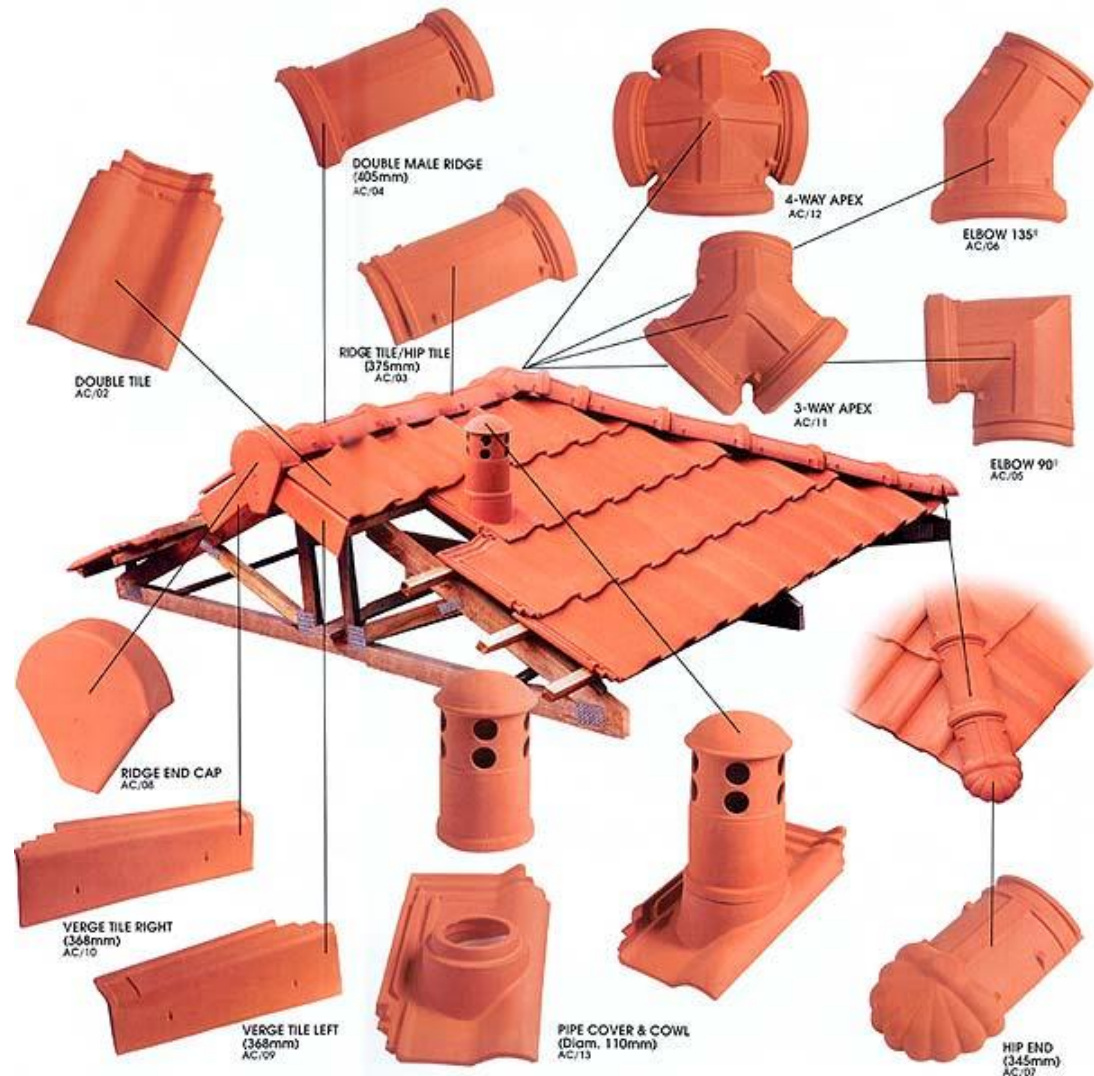
Ada banyak jenis rekabentuk mengikut bahagian-bahagian bumbung. (lihat gambar)

Antara bahan genting atap:

- i. Konkrit
- ii. Ceramik
- iii. Slate
- iv. Shingle
- v. Composite

Terdapat berbagai pilihan warna dan corak.

Saiz juga berbagai



BINAAN BUMBUNG

RINGKASAN SUSUN ATUR PEMBINAAN BUMBUNG



Kerja-kerja pemasangan Kasau (rafter) untuk Kekuda Bumbung (roof trusses)



Pemasangan kayu beroti (batten) untuk kerangka Bumbung



Pemasangan Aluminium Foil



Pemasangan Tumpu Kasau/Papan Muka (Facia Board)

BINAAN BUMBUNG

RINGKASAN SUSUN ATUR PEMBINAAN BUMBUNG



Pemasangan Roof Tile



Kerja-kerja mengikat Perabung bumbung



CONTOH BUMBUNG

BUMBUNG CURAM

Contoh rekabentuk:

1. Bumbung Limas
2. Bumbung Tebar Layar
3. Bumbung Pisang Sesikat



BUMBUNG RATA

- i) Tidak 100% rata, kecerunannya kurang 10°
- ii) Kebiasaannya dibina menggunakan r.c.
- iii) Boleh dijadikan ruang rekreasi



BUMBUNG LENGKUNG



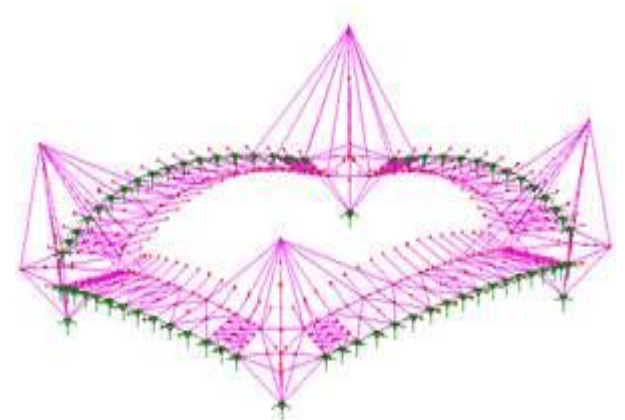
BUMBUNG KUBAH



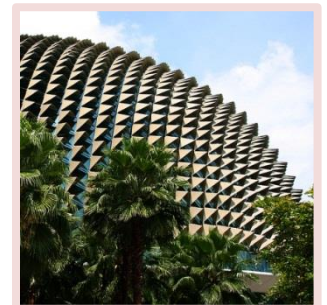
BUMBUNG ORGANIK



BUMBUNG MEMBRAN



BUMBUNG MEMBRAN



**Bagaimanakah rupabentuk
bumbung rumah orang antara
terkaya di Malaysia?**



RUMAH SIAPA?



Sekian, terima kasih.

RUJUKAN

- 1) Tan Boon Tong (2007). Teknologi Binaan Bangunan. Kuala Lumpur : Dewan Bahasa dan Pustaka.
- 2) Jahiman Badron (2011). Teknologi Binaan Bangunan. Kuala Lumpur : Ibs Buku.
- 3) Undang-undang Malaysia. (2009). Undang-undang Kecil Bangunan Seragam. Kuala Lumpur : MDC Publisher Sdn. Bhd.